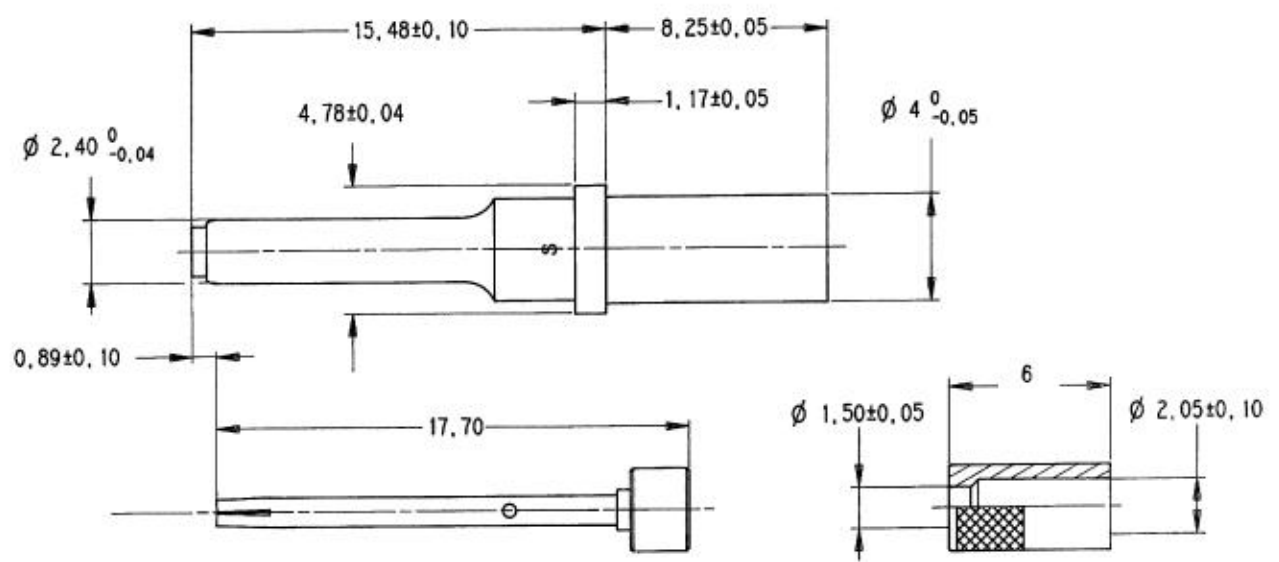


Série
MPX

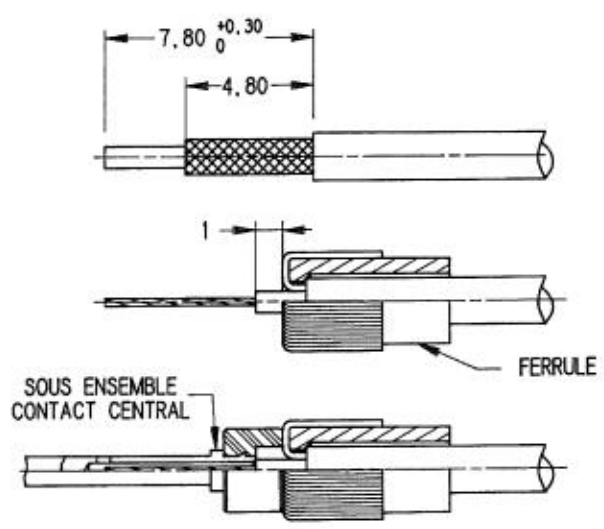
CONTACT COAXIAL MALE TAILLE 12
POUR CABLE RG 178 ET KX 21

Edition :
25 Nov. 2014 Page
1 / 1



MATIERE ET PROTECTION:
CONTACT EXTERIEUR: ALLIAGE DE CUIVRE_OR SUR SOUS COUCHE NICKEL
CONTACT CENTRAL: CUIVRE AU BERYLLIUM_OR SUR SOUS COUCHE NICKEL
ISOLANT: PTFE
FERRULE: LAITON_OR SUR SOUS COUCHE NICKEL

INSTRUCTIONS DE CABLAGE



- 1*_DENUDER LE CABLE AUX DIMENSIONS INDIQUEES
 - 2*_GLISSER LA FERRULE SUR LA TRESSE EN BUTEE CONTRE LA GAINIE DU CABLE
PEIGNER ET RABATTRE LA TRESSE SUR LA FERRULE
DENUDER L'AME DU CABLE EN COUPANT LE DIELECTRIQUE A LA DIMENSION INDIQUEE
 - 3*_GLISSER L'AME DU CABLE DANS LE CONTACT CENTRAL
LE DIELECTRIQUE EN BUTEE CONTRE L'ISOLANT
SERTIR LE CONTACT CENTRAL EN UTILISANT:
PINCE A SERTIR : M22520/2-01 (RADIALL 282 281)
SELECTEUR SUR 4
POSITIONNEUR : RADIALL 282 580
 - 4*_INTRODUIRE L'ENSEMBLE EN BUTEE DANS LE CORPS EXTERIEUR
SERTIR EN POUSSANT SUR LA FERRULE
PINCE A SERTIR : M22520/31-01 (RADIALL 282 297)
POSITIONNEUR : RADIALL 282 581
- OUTIL D'EXTRACTION : M81969/28-02 (RADIALL 282 945)

4110_9212

CREATION		
PEN: 93001		
EP: .	25/11/2014	Improved outer diameter of ferrule knurled area
Nom: L FALETTI	24/02/2014	Changed outer diameter of ferrule knurled area
Date: 18 JAN 93	Edition	Modifications
		Nom

RADIALL[®]
101, rue Philibert Hoffmann, Z.1.Ouest
93116 ROSNY/BOIS Cedex (France)
Tél.: (1) 49 35 35 35
Fax.: (1) 48 54 63 63
Télex: RADIA 235220

Ces renseignements sont donnés à titre indicatif. Dans le but constant d'améliorer nos produits, nous nous réservons le droit d'apporter toutes modifications jugées utiles.