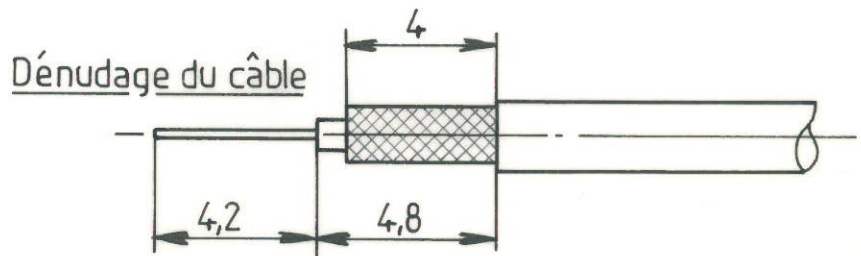
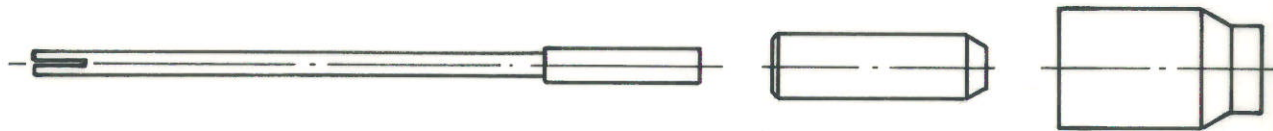
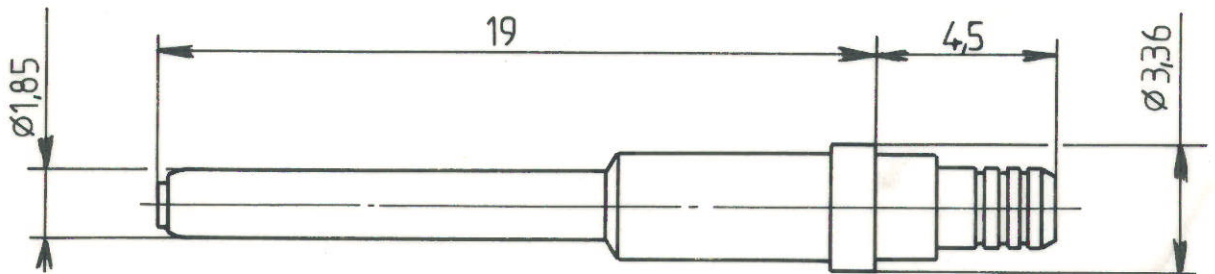


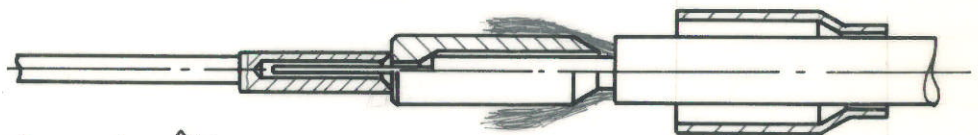
Série
DSX

Désignation Coax. mâle taille 15 pour câble KX 21
simple tresse et RG 178

616 153



Montage sur câble



Enfiler la ferrule sur le câble

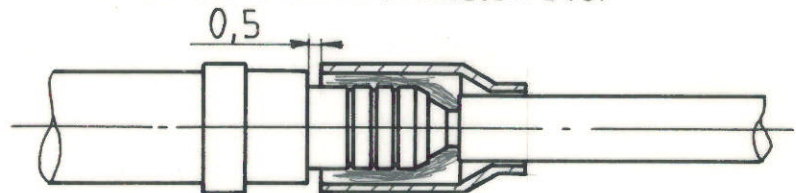
Peigner la tresse

Glisser le manchon sous la tresse, le diélectrique du câble en butée dans le fond du manchon.

Enfiler le contact central sur l'âme du câble en butée contre le manchon

Sertir le contact central. Pince 282281 (M22520/2-01) sélecteur sur 2

Positionneur 282555 (Daniels K 370)



Engager l'ensemble contact central / câble en butée dans le corps

Rabattre la tresse sur le fût et glisser la ferrule à 0,5mm de l'épaulement du fût.

Sertir la ferrule : Pince 282292 (M22520/4-01)

Positionneur 282556

Outil d'extraction : 282512

Dessiné le : 30.11.84
par : faletti

PEN 84-079

Indice

MODIFICATIONS

12.7.85
HÉRET
Date
Visa

RADIALL
département SOGIE

101, rue Philibert Hoffmann
Zone Industrielle Ouest
93116 - ROSNY-SOUS-BOIS
Téléphone : 854 - 80 - 40