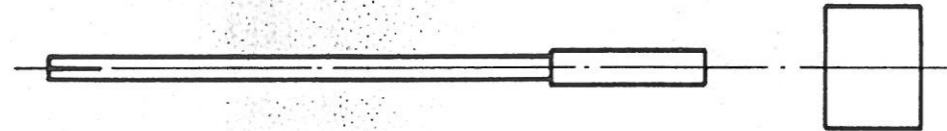
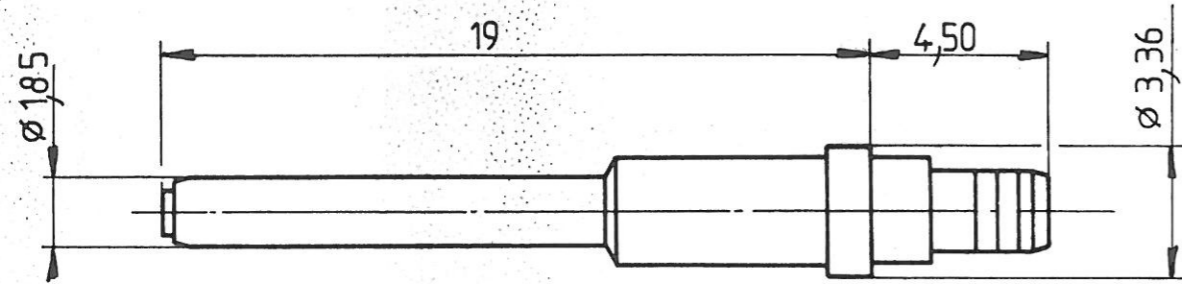


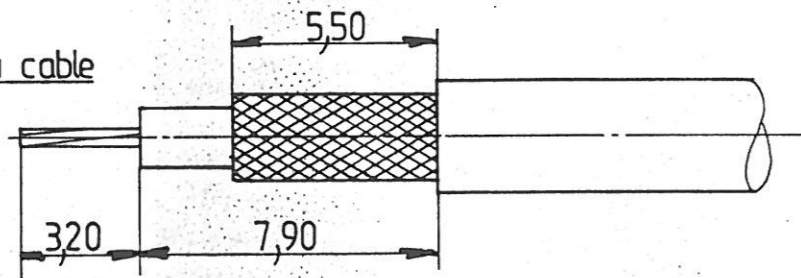
Série
DSX

Désignation Coax mâle taille 15 pour câble
KX 22 double tresse

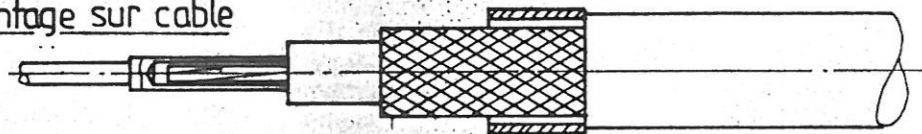
616 150



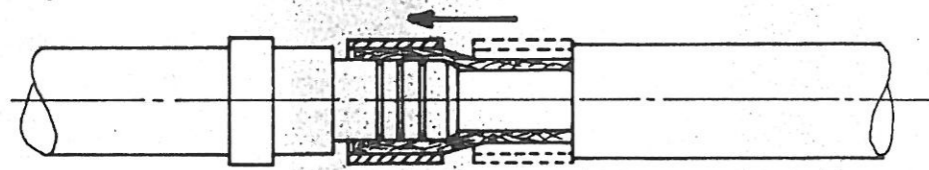
Dénudage du câble



Montage sur câble



Engager le contact central sur l'âme
Sertir le contact central. Pince 282 281 (M22520/2.01) sélecteur sur 2
Positionneur 282 555 (DanielsK 370)
Enfiler la ferrule sur les tresses en buté contre la gaine du câble



Engager l'ensemble ct central/câble en buté dans le corps, les tresses sur le fut.
Ramener la ferrule sur le fut
Sertir la ferrule. Pince 282 292 (M22520/4.01)
Positionneur 282 556
Outil d'extraction 282 512

Dessiné le : 29 09 83
par : Macari

PEN 83-165

RP 1890

A Ajouter 282 555 à K370
282 556 à la place de 282 512 à la place de 2029

Indice

MODIFICATIONS

9-11-83
RADIAL

Date
Vise



departement SOGIE

101, rue Philibert Hoffmann
Zone Industrielle Ouest
93116 - ROSNY-SOUS-BOIS
Téléphone : 854 80 40