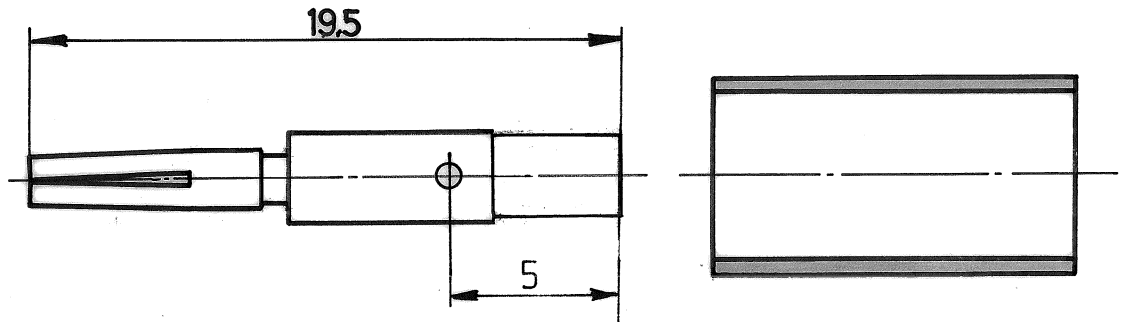
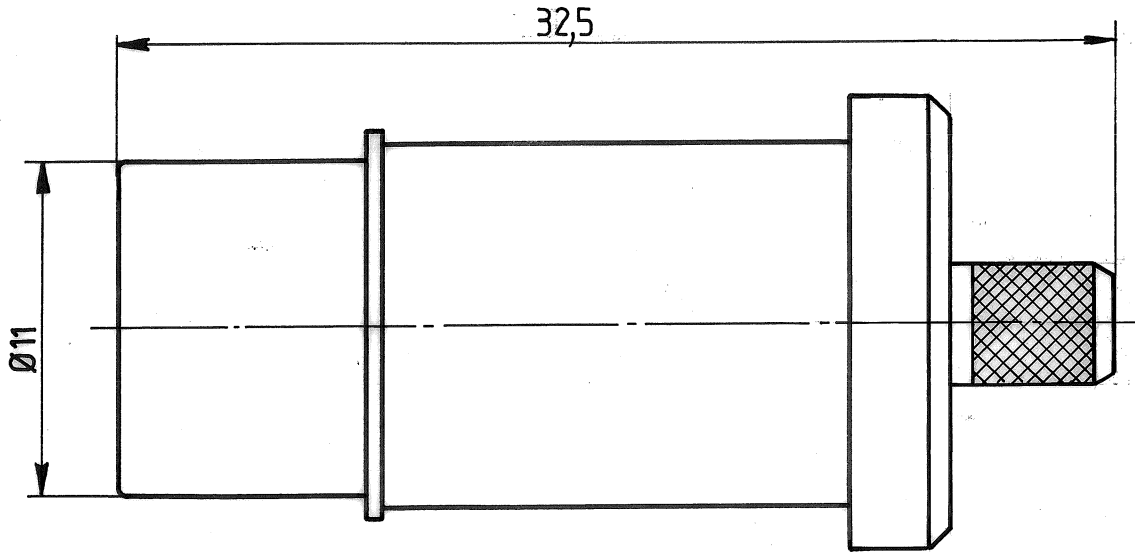


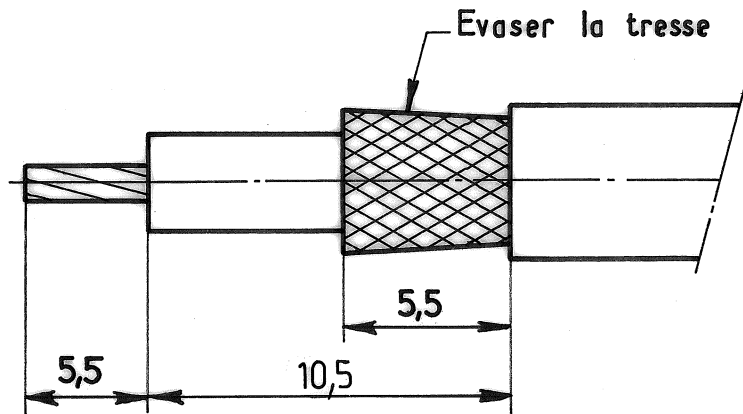
Série
DSX

Désignation Coax femelle taille 3 pour
cables RG 142, KX 23 et RG 223

616 113



Dénudage du câble :



Protection des contacts

Contact central et contact de masse : nickelé doré

Cablage

Contact central : à sertir
Pince 282 291 (M22520/1.01) sélecteur sur 7
Positionneur 282997 (M22520/1.13)
Conducteur extérieur : à sertir
Pince 282 293 (M22520/5.01)
Positionneur 282246 (M22520/5.05) Hex. A

Caractéristiques électriques

Impédance: 50Ω
R.O.S : 1,3 de 10MHz à 5GHz
Tension de tenue : 1000V

Dessiné le : 13.3.81
par : Lenuzzo

Indice	MODIFICATIONS	Date Visa
B	AJOUTER TROU DANS CT. CENTRAL	13.4.84 Macari
A	Aménagement du fil de sertissage. Ajouter rétention du ct central et caractéristiques électriques. Modif des cotes de dénudage.	12.12.83 Macari

SOGIE
un département de RADIALL

101, rue Philibert Hoffmann
Zone Industrielle Ouest
93116 - ROSNY-SOUS-BOIS
Téléphone : 854 - 80 - 40

Ce document est la propriété de la Sté SOGIE, il n. .re reproduit ni communiqué à des tiers sans autorisation.

4081 - 7811