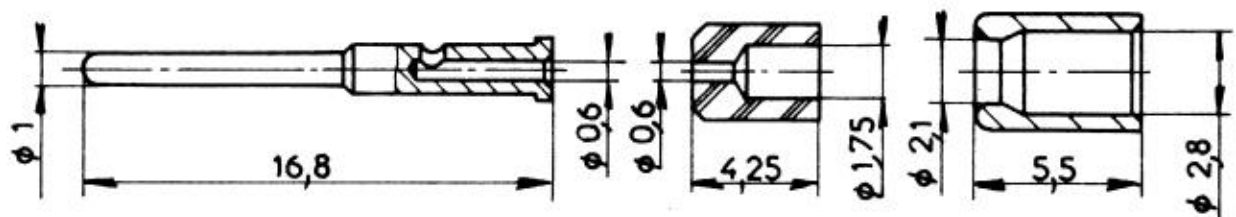
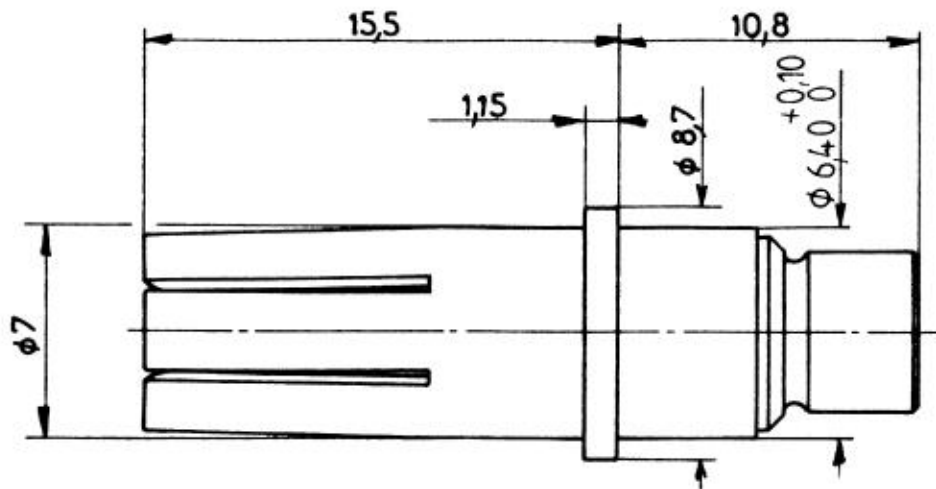
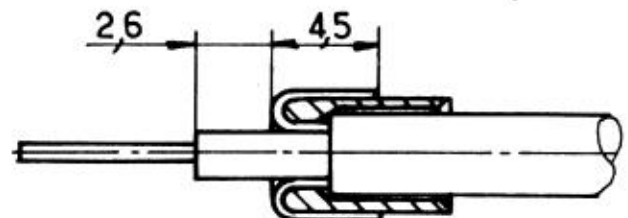
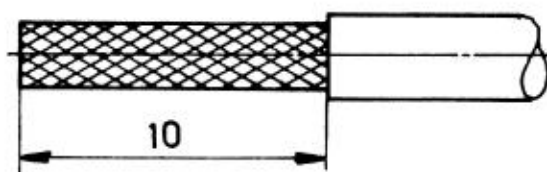


Série

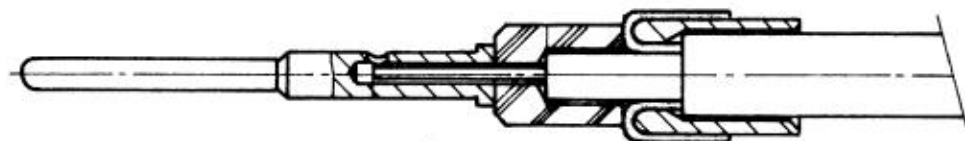
DSX

Désignation Coax femelle taille 7 pour
cables RG 188, RG 174 RG 316 et KX22

616 032

Dénudage du câble

Enfiler la ferrule sur la tresse en buté contre la gaine. Peigner la tresse, la retrousser sur la ferrule et la couper à 4,5. Dénuder l'âme du câble à 2,6 de la tresse.



Cablage Enfiler le manchon sur le diélectrique et le contact central sur l'âme

- Contact central à sertir
pince 282 281 (M 22520/2_01) sélecteur sur 7
positionneur DANIELS K 345
- Contact extérieur à sertir
pince 282 293 (M 22520/5_01)
mâchoires 282 246 (M 22520/5_05) Hex: B 4,5 / plats

Dessiné le : 23/3/82

par : MACARI

D AJOUTER $\phi 6,40^{+0,10}$

7.11.90

C AJOUTER NOTES DE MONTAGE

9-6-82

PEN

B 616 032 ETAIT 616 031

13-5-82

A POSITIONNEUR DANIELS K345 ETAIT 282 974

7-5-82

R SOGIE
un département de RADIALL

 101, rue Philibert Hoffmann
Zone Industrielle Ouest
93116 - ROSNY-SOUS-BOIS